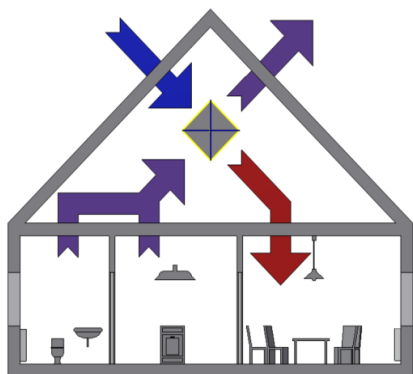


Budoucnost se skrývá v nuceném bytovém větrání - systém plochého potrubí WRL

20 let zkušeností na trzích EU, spolupráce s renomovanými světovými výrobci rekuperačních jednotek poskytuje společnosti TECH-TRADE s.r.o. prostor pro neustálý vývoj systému WRL – systému plochých kanálů z tenkých plechů vhodných pro bytové větrání.

SOUČASNÉ TRENDY

Legislativní požadavky na snížení energetické náročnosti budov (EPBD II) ukládají povinnost do konce roku 2020 zajistit u všech nových budov téměř nulovou spotřebou energie. Takové nízkoenergetické budovy vyžadují zajištění nuceného větrání pro zachování zdravotně nezávadného prostředí a snížení tepelné ztráty větráním.



Rekuperace vzduchu v rodinném domě

VLASTNOSTI SYSTÉMU WRL

Ploché kanály WRL představují ideální systém pro bytové prostory.

Svou tvarovou a rozměrovou flexibilitou tvoří prostorově nenáročnou alternativu kruhového potrubí. Je vhodné pro montáže do podlah, podhledů i stěn.



Montáž do podlahy s výstykou

ROZMĚROVÉ ŘADY

Rozměrové řady kanálů a tvarovek jsou uzpůsobeny tak, aby splnily technické a projekční požadavky. Vedle základních rozměrových řad lze vyrobit atypické rozměry i tvary.

| Rozměrové řady | | |
|----------------|--------|--------|
| výška/šířka mm | | |
| 40x100 | 50x150 | 60x200 |
| 40x150 | 50x200 | 70x170 |
| 40x200 | 50x300 | 80x100 |
| 40x300 | 55x110 | 80x150 |
| 50x100 | 55x220 | 80x200 |

Tabulka základních rozměrových řad

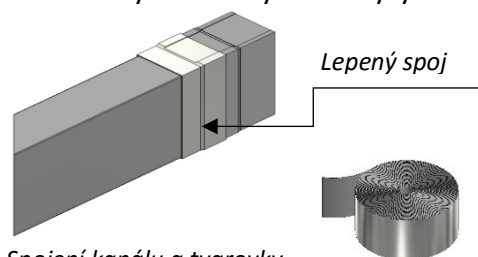
Oproti plastovému provedení nabízí větší škálu cenově dostupných tvarů a rozměrů. Kromě toho je šetrnější k životnímu prostředí z pohledu výroby i budoucí likvidace. Nezvyšuje požární zatížení budov.



Montáž ve stropě

MONTÁŽ SYSTÉMU WRL

Jednotlivé prvky jsou spojovány zasunutím. Zástrčná délka je jednotná 40 mm. Spoj se poté utěsní ALU-butylovou páskou. Pevnějšího spojení lze dosáhnout samořeznými šrouby nebo nýty.



Spojení kanálu a tvarovky

KONCOVÉ PRVKY WRL

Kromě funkčnosti je kladen stále větší důraz na design koncových prvků. Roste poptávka po atypických mřížkách, hlavicích nebo vyústkách. Tyto jsou vyráběny v široké tvarové i materiálové variabilitě.



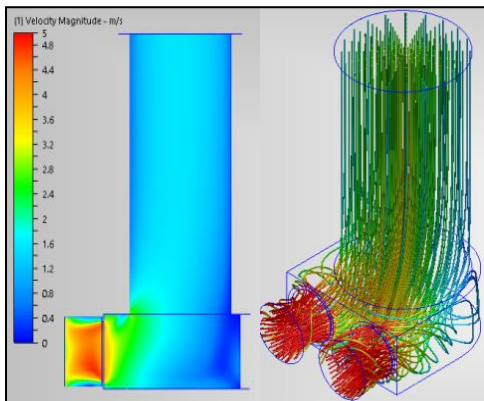
Sériová výroba



Pohled do dílny

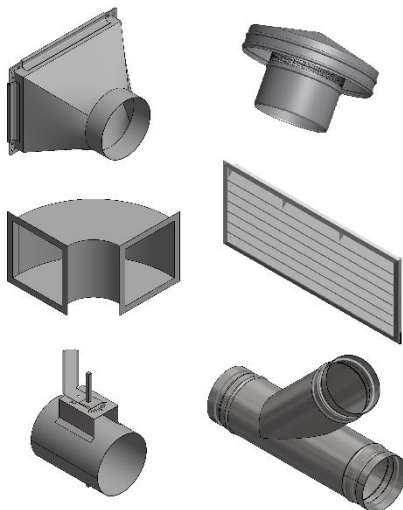
TECHNICKÉ PARAMETRY

Technické parametry jsou navrhovány, kontrolovány a testovány pomocí simulačních programů, zejména z hlediska zátěže, proudění vzduchu, turbulencí nebo akustiky.



Rychlosti proudění vzduchu v jednotlivých částech úhlového kolena

vyvolaly potřebu certifikace systému WRL Státním zdravotním ústavem (certifikát VDI 6022), testování na vyšší třídu těsnosti ČSN EN 1506; ČSN EN 1507 a splnění požadavků ISO 14001:2004.



Ukázka dalšího sortimentu

ZAKÁZKOVÁ VÝROBA

Kromě plochých kanálů WRL pro bytové větrání vyrábí TECH-TRADE s.r.o. vzduchotechnické potrubí kruhové i hranaté. Je zaměřena na zpracování atypických zakázek.



Autor: Ing. Kateřina Smetková
Fotografie: Archiv společnosti.



Tel: +420 518 305 540
e-mail: tech-trade@tech-trade.cz
www.tech-trade.cz

TRENDY VE VÝROBĚ

Požadavky na vyšší těsnost, hygienickou nezávadnost a ekologicky šetrnou výrobu

